



WTN. Know-how perfektioniert.



EINLADUNG

Unsere Kundenworkshops sind ein Volltreffer!

Folgen Sie unserer Einladung zu den WTN-Kundenworkshops und sichern Sie sich jede Menge wertvolles Wissen zum Thema Umformwerkzeuge.



Know how zielsicher vermittelt!

WTN ist Ihr kompetenter Partner für die Umformtechnik.

Und davon sollen auch Sie profitieren!



Innovativ und informativ

Folgen Sie deshalb unserer Einladung und erleben Sie vielfältige Themenworkshops, die Ihnen einen umfassenden Überblick über unser Leistungsspektrum im Bereich Umformwerkzeuge sowie aktuelle Marktentwicklungen und vieles mehr geben.

Freuen Sie sich darüber hinaus auf ein abwechslungsreiches Rahmenprogramm und zahlreiche interessante Gespräche.

Direkt und persönlich

Unsere Workshops absolvieren Sie im Laufe des Tages in Kleingruppen. Das gibt uns die Möglichkeit, individuell auf Ihre Bedürfnisse einzugehen und Ihre Fragen ausführlich zu beantworten.

Um Ihnen den persönlichen Charakter der Veranstaltung garantieren zu können, haben wir die Teilnehmerzahl begrenzt. Sie sollten deshalb keinesfalls zu lange mit Ihrer Anmeldung warten.

Wir freuen uns auf Sie!

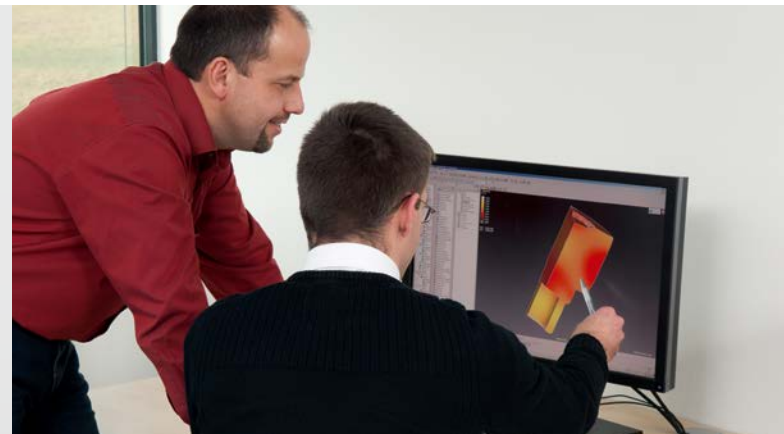
Workshop

„Konstruktion, Simulation, KIT“

Im Themenblock **„Konstruktion“** erfahren Sie, wie Konstruktionsprojekte bei WTN bearbeitet werden. Wir zeigen Ihnen, wie Sie als Kunde auf Basis unseres „Baukastensystems“ individuell auswählen können, welche Bausteine für Sie interessant bzw. von Nutzen sind. Angefangen von Machbarkeitsstudien in der Angebotsphase bis zur Nutzungsgradoptimierung in Ihrer Produktion macht uns das zum kompetenten Ansprechpartner an Ihrer Seite.

„SIMUFACT“ ist in der Umformtechnik ein Begriff den nahezu jeder kennt. WTN arbeitet bereits seit einigen Jahren mit der Simulationssoftware aus dem Hause „SIMUFACT“. Wie auch Sie davon profitieren können, erarbeiten wir gerne persönlich mit Ihnen.

„KIT“ steht bei WTN als Abkürzung für „Kunden-Innovations-Team“. Wir möchten Ihnen präsentieren, welches Serviceangebot sich hinter diesem Begriff verbirgt, welche Vorteile sich für Sie daraus ergeben und wie „KIT“ in Ihrem Unternehmen umgesetzt werden kann.

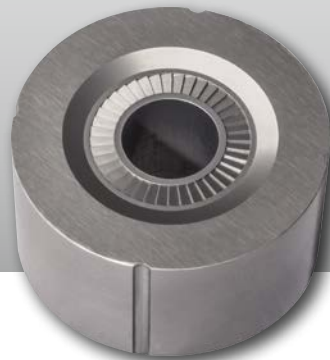


Workshop

„PECM“

PECM steht für präzise elektrochemische Metallbearbeitung. In unserem Workshop möchten wir Ihnen aufzeigen, was diese innovative Technologie für Sie so wertvoll macht. Dies tun wir durch Beantwortung dieser und weiterer Fragen:

- Welche Auswirkungen hat die Prozessumgebung von 20 – 50 °C auf die Werkzeugstandzeit?
- Aufwendiges Finishing entfällt bei PECM. Was bedeutet das für die Genauigkeit der Werkzeuge?
- Bei dieser Technologie gibt es praktisch keinen Elektrodenverschleiß. Welche Möglichkeiten bieten sich dadurch für Sie?
- Was macht WTN zu Ihrem kompetenten Partner in puncto PECM-Technologie?

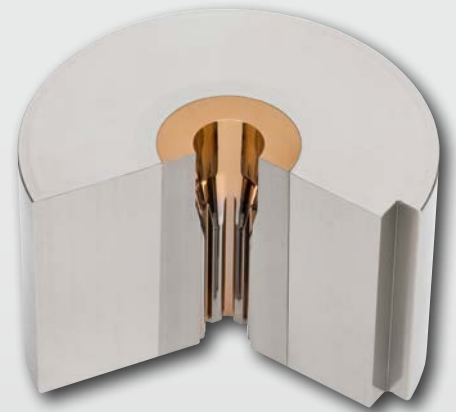


Workshop

„Hartmetallfräsen und Beschichten“

In diesem Themenblock zeigen wir Ihnen auf, welche Möglichkeiten wir im Hause WTN im Bereich „**Hartmetallfräsen**“ haben. Profitieren Sie von unserer Erfahrung sowie von unseren Technologien und überzeugen Sie sich von den Vorteilen dieses Verfahrens.

Zudem erfahren Sie in diesem Workshop alles Rund ums Thema „**Beschichten**“. Worin liegen die Vorteile beschichteter Werkzeuge? Welches Beschichtungsverfahren bringt die besten Ergebnisse? Welche Probleme können beim Beschichten auftreten? Es erwarten Sie ausführliche Antworten zu diesen und weiteren spannenden Fragen.



Workshop

„Gläserne Produktion“

Im Workshop **„Gläserne Produktion“** machen wir für Sie unsere Fertigungsprozesse transparent und nachvollziehbar.

Werfen Sie gemeinsam mit uns einen Blick hinter die Kulissen und erfahren Sie mehr über unsere

Auftragssteuerung, die hohe Fertigungstiefe sowie über die Qualitätssicherung in unserem Betrieb. Erleben Sie LIVE die verschiedensten Produktionsverfahren – von der CAD/CAM-Fertigung bis hin zur Finishbearbeitung.



Freuen Sie sich auf unser abwechslungsreiches Rahmenprogramm!

Zusätzlich zu unseren vielseitigen Workshops haben Sie die Möglichkeit an unserem Rahmenprogramm teilzunehmen und interessante Einblicke in den Würth Logistik Center zu erhalten. Welche Führung zu den jeweiligen Terminen angeboten wird, entnehmen Sie bitte dem Anmeldeformular.

Führung durch den Industriepark Würth in Bad Mergentheim

Auf einer Fläche von 122 Hektar befindet sich die Würth Industrie Service GmbH & Co. KG mit dem modernsten Logistikzentrum für Industriebelieferung in Europa. Von über 400.000 Lagerplätzen bahnen sich die Schrauben, Muttern und anderen C-Teile tagtäglich ihren Weg durch mehr als 11 Kilometer Förderstrecke. Erleben auch Sie die hochmoderne Logistik und die Prozesse LIVE bei einem spannenden Rundgang.

Lernen Sie zudem bei einem Besuch der Ausstellung „Führungs-Kultur rund um den Trillberg – einst und jetzt“ die Mitarbeiter sowie die Unternehmensphilosophie der Würth-Gruppe kennen.

Führung durch das Logistikzentrum der Adolf Würth GmbH & Co. KG in Künzelsau-Gaisbach

Der Neubau des Logistikzentrums VZ West war ein weiterer Baustein im Zuge des Standortausbaus der Adolf Würth GmbH & Co. KG. Nördlich des bereits bestehenden Vertriebszentrums entstand ein modernes Lager mit innovativen Logistiksystemen. So wurde in der ersten Bauphase ein neues Vertriebszentrum mit über 13.000 m² Lager- und Logistikfläche errichtet, auf der über 62.000 Auftragspositionen pro Tag bearbeitet werden können und die Platz für über 83.000 Lagerstellplätze bietet. Lassen auch Sie sich von dieser modernen Technik im Lager- und Logistikbereich faszinieren.



Jetzt sind Sie dran!

Kommunizieren Sie uns Ihren Teilnahmewunsch via Telefon oder E-Mail. Daraufhin senden wir Ihnen unser Anmeldeformular zu und informieren Sie über die verschiedenen Veranstaltungstermine sowie den jeweiligen Tagesablauf.

Wir freuen uns auf Sie!

WTN Werkzeugtechnik Niederstetten

GmbH & Co. KG

Hohe Buche 15

D-97996 Niederstetten

Telefon +49 (0)7932 9120-0

Telefax +49 (0)7932 9120-50

info@wtn.de

www.wtn.de